

LINHA ACQUA ULTRA

Manual de Instruções de Instalação e Garantia

LORENZETTI

ÍNDICE

1 - Atenção - Importante para sua segurança 02

2 - Características Técnicas 02

3 - Preparação para Instalação Elétrica 03

4 - Preparação para Instalação Hidráulica 03

5 - Instalação Hidráulica - Engate Rápido 04

5.1 - Conexão do Espalhador 04

5.2 - Conexão do Produto 05

6 - Ajuste de inclinação do produto - D.R.I. 05

7 - Instalação e Funcionamento da Ducha Manual 06

8 - Instalação Elétrica 07

9 - Aterramento 07

10 - Utilização, Controle de Temperatura e Haste Prolongadora 07

10.1 - Para os modelos eletrônicos: Acqua Storm, Acqua Star, Acqua Wave, Acqua Jet e Acqua Duo 07

10.2 - Para o modelo Acqua Duo Flex 08

10.3 - Utilização da Haste Prolongadora 09

11 - Controle do Tipo de Banho Somente para Acqua Duo e Acqua Duo Flex 09

12 - Articulação da Ducha Somente para Acqua Star, Acqua Duo e Acqua Duo Flex 09

13 - Economizando Energia e Água 09

14 - Limpeza e Manutenção 10

15 - Eventuais Problemas e Respectivas Soluções 11

16 - Troca da Resistência 12

17 - Garantia 13

Manual de Instruções de Instalação e Garantia 01

LINHA ACQUA ULTRA

LORENZETTI

ÍNDICE

1 - Atenção - Importante para sua segurança 02

2 - Características Técnicas 02

3 - Preparação para Instalação Elétrica 03

4 - Preparação para Instalação Hidráulica 03

5 - Instalação Hidráulica - Engate Rápido 04

5.1 - Conexão do Espalhador 04

5.2 - Conexão do Produto 05

6 - Ajuste de inclinação do produto - D.R.I. 05

7 - Instalação e Funcionamento da Ducha Manual 06

8 - Instalação Elétrica 07

9 - Aterramento 07

10 - Utilização, Controle de Temperatura e Haste Prolongadora 07

10.1 - Para os modelos eletrônicos: Acqua Storm, Acqua Star, Acqua Wave, Acqua Jet e Acqua Duo 07

10.2 - Para o modelo Acqua Duo Flex 08

10.3 - Utilização da Haste Prolongadora 09

11 - Controle do Tipo de Banho Somente para Acqua Duo e Acqua Duo Flex 09

12 - Articulação da Ducha Somente para Acqua Star, Acqua Duo e Acqua Duo Flex 09

13 - Economizando Energia e Água 09

14 - Limpeza e Manutenção 10

15 - Eventuais Problemas e Respectivas Soluções 11

16 - Troca da Resistência 12

17 - Garantia 13

Manual de Instruções de Instalação e Garantia 02

LINHA ACQUA ULTRA

LORENZETTI

ÍNDICE

1 - Atenção - Importante para sua segurança 02

2 - Características Técnicas 02

3 - Preparação para Instalação Elétrica 03

4 - Preparação para Instalação Hidráulica 03

5 - Instalação Hidráulica - Engate Rápido 04

5.1 - Conexão do Espalhador 04

5.2 - Conexão do Produto 05

6 - Ajuste de inclinação do produto - D.R.I. 05

7 - Instalação e Funcionamento da Ducha Manual 06

8 - Instalação Elétrica 07

9 - Aterramento 07

10 - Utilização, Controle de Temperatura e Haste Prolongadora 07

10.1 - Para os modelos eletrônicos: Acqua Storm, Acqua Star, Acqua Wave, Acqua Jet e Acqua Duo 07

10.2 - Para o modelo Acqua Duo Flex 08

10.3 - Utilização da Haste Prolongadora 09

11 - Controle do Tipo de Banho Somente para Acqua Duo e Acqua Duo Flex 09

12 - Articulação da Ducha Somente para Acqua Star, Acqua Duo e Acqua Duo Flex 09

13 - Economizando Energia e Água 09

14 - Limpeza e Manutenção 10

15 - Eventuais Problemas e Respectivas Soluções 11

16 - Troca da Resistência 12

17 - Garantia 13

Manual de Instruções de Instalação e Garantia 03

LINHA ACQUA ULTRA

LORENZETTI

ÍNDICE

1 - Atenção - Importante para sua segurança 02

2 - Características Técnicas 02

3 - Preparação para Instalação Elétrica 03

4 - Preparação para Instalação Hidráulica 03

5 - Instalação Hidráulica - Engate Rápido 04

5.1 - Conexão do Espalhador 04

5.2 - Conexão do Produto 05

6 - Ajuste de inclinação do produto - D.R.I. 05

7 - Instalação e Funcionamento da Ducha Manual 06

8 - Instalação Elétrica 07

9 - Aterramento 07

10 - Utilização, Controle de Temperatura e Haste Prolongadora 07

10.1 - Para os modelos eletrônicos: Acqua Storm, Acqua Star, Acqua Wave, Acqua Jet e Acqua Duo 07

10.2 - Para o modelo Acqua Duo Flex 08

10.3 - Utilização da Haste Prolongadora 09

11 - Controle do Tipo de Banho Somente para Acqua Duo e Acqua Duo Flex 09

12 - Articulação da Ducha Somente para Acqua Star, Acqua Duo e Acqua Duo Flex 09

13 - Economizando Energia e Água 09

14 - Limpeza e Manutenção 10

15 - Eventuais Problemas e Respectivas Soluções 11

16 - Troca da Resistência 12

17 - Garantia 13

Manual de Instruções de Instalação e Garantia 04

LINHA ACQUA ULTRA

LORENZETTI

ÍNDICE

1 - Atenção - Importante para sua segurança 02

2 - Características Técnicas 02

3 - Preparação para Instalação Elétrica 03

4 - Preparação para Instalação Hidráulica 03

5 - Instalação Hidráulica - Engate Rápido 04

5.1 - Conexão do Espalhador 04

5.2 - Conexão do Produto 05

6 - Ajuste de inclinação do produto - D.R.I. 05

7 - Instalação e Funcionamento da Ducha Manual 06

8 - Instalação Elétrica 07

9 - Aterramento 07

10 - Utilização, Controle de Temperatura e Haste Prolongadora 07

10.1 - Para os modelos eletrônicos: Acqua Storm, Acqua Star, Acqua Wave, Acqua Jet e Acqua Duo 07

10.2 - Para o modelo Acqua Duo Flex 08

10.3 - Utilização da Haste Prolongadora 09

11 - Controle do Tipo de Banho Somente para Acqua Duo e Acqua Duo Flex 09

12 - Articulação da Ducha Somente para Acqua Star, Acqua Duo e Acqua Duo Flex 09

13 - Economizando Energia e Água 09

14 - Limpeza e Manutenção 10

15 - Eventuais Problemas e Respectivas Soluções 11

16 - Troca da Resistência 12

17 - Garantia 13

Manual de Instruções de Instalação e Garantia 05

LINHA ACQUA ULTRA

LORENZETTI

ÍNDICE

1 - Atenção - Importante para sua segurança 02

2 - Características Técnicas 02

3 - Preparação para Instalação Elétrica 03

4 - Preparação para Instalação Hidráulica 03

5 - Instalação Hidráulica - Engate Rápido 04

5.1 - Conexão do Espalhador 04

5.2 - Conexão do Produto 05

6 - Ajuste de inclinação do produto - D.R.I. 05

7 - Instalação e Funcionamento da Ducha Manual 06

8 - Instalação Elétrica 07

9 - Aterramento 07

10 - Utilização, Controle de Temperatura e Haste Prolongadora 07

10.1 - Para os modelos eletrônicos: Acqua Storm, Acqua Star, Acqua Wave, Acqua Jet e Acqua Duo 07

10.2 - Para o modelo Acqua Duo Flex 08

10.3 - Utilização da Haste Prolongadora 09

11 - Controle do Tipo de Banho Somente para Acqua Duo e Acqua Duo Flex 09

12 - Articulação da Ducha Somente para Acqua Star, Acqua Duo e Acqua Duo Flex 09

13 - Economizando Energia e Água 09

14 - Limpeza e Manutenção 10

15 - Eventuais Problemas e Respectivas Soluções 11

16 - Troca da Resistência 12

17 - Garantia 13

Manual de Instruções de Instalação e Garantia 06

LINHA ACQUA ULTRA

LORENZETTI

ÍNDICE

1 - Atenção - Importante para sua segurança 02

2 - Características Técnicas 02

3 - Preparação para Instalação Elétrica 03

4 - Preparação para Instalação Hidráulica 03

5 - Instalação Hidráulica - Engate Rápido 04

5.1 - Conexão do Espalhador 04

5.2 - Conexão do Produto 05

6 - Ajuste de inclinação do produto - D.R.I. 05

7 - Instalação e Funcionamento da Ducha Manual 06

8 - Instalação Elétrica 07

9 - Aterramento 07

10 - Utilização, Controle de Temperatura e Haste Prolongadora 07

10.1 - Para os modelos eletrônicos: Acqua Storm, Acqua Star, Acqua Wave, Acqua Jet e Acqua Duo 07

10.2 - Para o modelo Acqua Duo Flex 08

10.3 - Utilização da Haste Prolongadora 09

11 - Controle do Tipo de Banho Somente para Acqua Duo e Acqua Duo Flex 09

12 - Articulação da Ducha Somente para Acqua Star, Acqua Duo e Acqua Duo Flex 09

13 - Economizando Energia e Água 09

14 - Limpeza e Manutenção 10

15 - Eventuais Problemas e Respectivas Soluções 11

16 - Troca da Resistência 12

17 - Garantia 13

Manual de Instruções de Instalação e Garantia 07

LINHA ACQUA ULTRA

LORENZETTI

8 - INSTALAÇÃO ELÉTRICA

• No caso de construções novas, providencie a caixa de derivação a 13 cm de distância, acima da saída de água (Fig. 12).

• Certifique-se que a chave geral ou o disjuntor do circuito que alimentará seu Produto esteja desligado.

• Conecte os cabos de ligação do Produto aos fios da rede elétrica, utilizando conector adequado (não acompanha o produto).

IMPORTANTE: Não use nenhum tipo de plugue ou tomada para a instalação do produto.

9 - ATERRAMENTO

IMPORTANTE PARA SUA SEGURANÇA:

• Para evitar riscos de choques elétricos, conecte o fio terra (fio verde ou verde/amarelo) deste produto a um sistema de aterramento, conforme norma brasileira NBR-5410.

• Recomenda-se que a instalação elétrica e o sistema de aterramento para este aparelho sejam executados por pessoas qualificadas.

• Não utilize o fio neutro como aterramento.

• O sistema de aterramento garante sua segurança durante a utilização de aparelhos eletrodomésticos.

10 - UTILIZAÇÃO, CONTROLE DE TEMPERATURA E HASTE PROLONGADORA

Ligue o disjuntor do quadro de distribuição em que está conectado o Produto.

10.1 - PARA OS MODELOS ELETRÔNICOS: ACQUA STORM, ACQUA STAR, ACQUA WAVE, ACQUA JET E ACQUA DUO

• Posicione o seletor de temperaturas em qualquer uma das posições de aquecimento (Fig. 13).

• Para o produto entrar em funcionamento, basta abrir o registro de água. O acionamento do Produto é feito automaticamente.

• A mudança da temperatura pode ser feita com o produto em funcionamento.

• A temperatura de saída da água também pode ser regulada através do registro de água, aumentando ou diminuindo a vazão da água.

QUANDO UTILIZAR O PRODUTO JUNTAMENTE COM OUTROS SISTEMAS DE AQUECIMENTO:

• Posicione o seletor de temperaturas na posição Desliga (Fig. 13).

• O sistema de aquecimento poderá fornecer água acima da temperatura adequada ao uso. Devem ser tomadas precauções de forma a adequar a temperatura de água.

Manual de Instruções de Instalação e Garantia 08

LINHA ACQUA ULTRA

LORENZETTI

10.2 - PARA O MODELO: ACQUA DUO FLEX

• Abra somente o registro de água quente, mantendo o registro de água fria fechado

• CUIDADO: ao abrir o registro, a água poderá estar muito quente. Observe a indicação luminosa do produto, se estiver piscando abra também o registro de água fria.

• Ajuste o seletor de temperaturas de forma a selecionar qualquer uma das posições de aquecimento. Observe o painel luminoso com a indicação luminosa colorida na frente do produto, que indicará a posição selecionada (Fig. 14)

Observe as cores da indicação luminosa:

AZUL	Desligado
VERDE	Verão
ROSA	Primavera
AMARELO	Outono
VERMELHO	Inverno

A- Luzes VERDE, ROSA, AMARELO OU VERMELHO: Regule somente a água quente

B- Luzes PISCANDO: misture água quente / fria

C- Luz AZUL: Produto na posição desligado

• **A-** Se qualquer cor estiver acesa, exceto azul, ajuste a temperatura de seu banho regulando somente o registro de água quente, mantendo o registro de água fria fechado.

• **B-** Se estiver piscando, abra também o registro de água fria e ajuste a temperatura de seu banho regulando ambos os registros de água quente e fria. Nesta condição o produto não consome energia.

• **Nota:** Nesta condição, a indicação luminosa piscará alternadamente na cor azul e na cor da posição de temperatura selecionada.

• Se por qualquer motivo a temperatura da água do seu aquecimento central tornar-se insuficiente para um banho confortável, é possível fazer com que o produto volte a operar; basta ajustar o seletor de temperaturas para a posição "Desliga", quando somente a luz azul deverá ficar acesa, e voltar a ajustá-lo na posição de aquecimento desejada (Fig. 14), quando as outras cores deverão ficar acesas. Essa condição (outras cores acesas, exceto o azul), indica que o produto voltou a operar. Retorne seu banho.

• **C-** Na posição desligado, a luz azul permanecerá acesa e o produto não funcionará.

• A mudança de temperatura pode ser feita a qualquer momento, mesmo com o produto em funcionamento.

Manual de Instruções de Instalação e Garantia 09

LINHA ACQUA ULTRA

LORENZETTI

10.3 - UTILIZAÇÃO DA HASTE PROLONGADORA

• A haste prolongadora pode ser conectada (uso opcional) ao seletor de temperaturas, proporcionando o controle de temperaturas ao alcance das mãos (Fig. 15).



11 - CONTROLE DO TIPO DE BANHO: SOMENTE PARA ACQUA DUO E ACQUA DUO FLEX

• Escolha o tipo de banho, chuveiro ou ducha, girando o seletor de jato para a direita ou para a esquerda (Fig. 16).

A mesma haste prolongadora do Seletor de Temperaturas pode ser conectada ao Seletor de Jato para mudança do tipo de banho (Fig. 16).

12 - ARTICULAÇÃO DA DUCHA: SOMENTE PARA ACQUA STAR, ACQUA DUO E ACQUA DUO FLEX

O banho de ducha pode ser articulável. Empurre as extremidades do espalhador para ajustá-lo conforme sua necessidade (Fig. 17).

13 - ECONOMIZANDO ENERGIA E ÁGUA

• Para aumentar ainda mais a economia em dias mais quentes, este produto lhe permite uma grande economia de energia elétrica e água. Para isso, gire o botão seletor de temperaturas para uma posição de menor aquecimento e regule a temperatura da água através do registro.

Manual de Instruções de Instalação e Garantia 10

LINHA ACQUA ULTRA

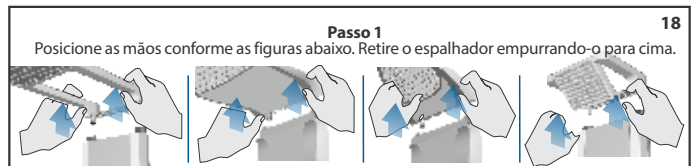
LORENZETTI

14 - LIMPEZA E MANUTENÇÃO

• Antes de iniciar a limpeza do produto, desligue o disjuntor ou a chave fusível do quadro de distribuição de energia elétrica, do circuito no qual está instalado o produto (Fig. 02).

• **Para limpeza externa do produto,** utilize somente pano úmido. Nunca utilize qualquer tipo de produtos tóxicos, solventes ou abrasivos.

• **Para limpeza interna do espalhador,** siga os passos indicados abaixo (Fig. 18).



15 - EVENTUAIS PROBLEMAS E RESPECTIVAS SOLUÇÕES

Observe o quadro abaixo antes de solicitar a Assistência Técnica Lorenzetti

PROBLEMA	CAUSA PROVÁVEL	SOLUÇÃO
O Produto não liga automaticamente ao abrir o registro de água.	Disjuntor ou chave fusível desligado. O seletor de temperaturas está na posição Desliga. Produto instalado com redutor de pressão e altura menor que 1mca.	Acione o disjuntor ou a chave fusível. Posicione o seletor de temperaturas em qualquer uma das posições de aquecimento. Remova o redutor.
Não sai água pelo produto.	O registro principal do seu banheiro está fechado ou há ar na tubulação.	Abra o registro principal e/ou as torneiras que pertencem ao mesmo circuito hidráulico, até remover todo o ar.
Diminuição da vazão de água.	Sujeiras no espalhador.	Faça a limpeza do espalhador de forma a desobstruir a passagem da água (Fig. 18).
O Produto esquenta pouco mesmo com o seletor de temperaturas na posição de maior aquecimento.	Fiação inadequada.	Consulte um profissional habilitado para verificar se os condutores estão de acordo com as especificações contidas neste manual.
Produto desliga durante o uso.	Tensão elétrica baixa.	Consulte um profissional habilitado para verificar se a tensão elétrica está abaixo dos valores nominais de fornecimento (127V~ ou 220V~). Em caso positivo, comunique à concessionária de sua região.
O disjuntor diferencial Residual (DR) está desarmado.	Temperatura da água de entrada muito alta / Atuação da proteção térmica do produto. Sistema de aterramento não adequado.	Providencie água de entrada menos quente ou gire o botão seletor de temperaturas para uma posição de menor aquecimento (Fig. 13). Adeque o sistema de aterramento à NBR 5410.

IMPORTANTE: Ocorrendo a queima da resistência, substituir pelas resistências de reposição, de acordo com a potência do produto.

• Após concluída a limpeza, recoloque o espalhador (Fig. 07).

• Depois da montagem do espalhador, deixe sair bastante água, afim de certificar-se da total limpeza do espalhador. Verifique se o fluxo de água está normal, o que lhe proporcionará um banho mais agradável. Repita essa operação sempre que verificar alguma obstrução com respectiva diminuição do fluxo de água ou quando o fluxo de água não sair verticalmente (jatos torcidos).

Manual de Instruções de Instalação e Garantia 11

LINHA ACQUA ULTRA

LORENZETTI

15 - EVENTUAIS PROBLEMAS E RESPECTIVAS SOLUÇÕES

Observe o quadro abaixo antes de solicitar a Assistência Técnica Lorenzetti

PROBLEMA	CAUSA PROVÁVEL	SOLUÇÃO
O Produto não liga automaticamente ao abrir o registro de água.	Disjuntor ou chave fusível desligado. O seletor de temperaturas está na posição Desliga. Produto instalado com redutor de pressão e altura menor que 1mca.	Acione o disjuntor ou a chave fusível. Posicione o seletor de temperaturas em qualquer uma das posições de aquecimento. Remova o redutor.
Não sai água pelo produto.	O registro principal do seu banheiro está fechado ou há ar na tubulação.	Abra o registro principal e/ou as torneiras que pertencem ao mesmo circuito hidráulico, até remover todo o ar.
Diminuição da vazão de água.	Sujeiras no espalhador.	Faça a limpeza do espalhador de forma a desobstruir a passagem da água (Fig. 18).
O Produto esquenta pouco mesmo com o seletor de temperaturas na posição de maior aquecimento.	Fiação inadequada.	Consulte um profissional habilitado para verificar se os condutores estão de acordo com as especificações contidas neste manual.
Produto desliga durante o uso.	Tensão elétrica baixa.	Consulte um profissional habilitado para verificar se a tensão elétrica está abaixo dos valores nominais de fornecimento (127V~ ou 220V~). Em caso positivo, comunique à concessionária de sua região.
O disjuntor diferencial Residual (DR) está desarmado.	Temperatura da água de entrada muito alta / Atuação da proteção térmica do produto. Sistema de aterramento não adequado.	Providencie água de entrada menos quente ou gire o botão seletor de temperaturas para uma posição de menor aquecimento (Fig. 13). Adeque o sistema de aterramento à NBR 5410.

IMPORTANTE: Ocorrendo a queima da resistência, substituir pelas resistências de reposição, de acordo com a potência do produto.

Acqua Storm, Acqua Star, Acqua Wave, Acqua Jet e Acqua Duo	127V~ 5500W 3065	220V~ 6800W 3065-A	220V~ 7800W 3065-B
Acqua Duo FLEX	127V~ 5500W 3065	220V~ 6800W 3065-A	

Em caso de defeitos nos condutores do cordão de alimentação do aparelho, não os substitua, retire o aparelho do ponto de utilização e o encaminhe a uma Assistência Técnica Lorenzetti.

Manual de Instruções de Instalação e Garantia 12

LINHA ACQUA ULTRA

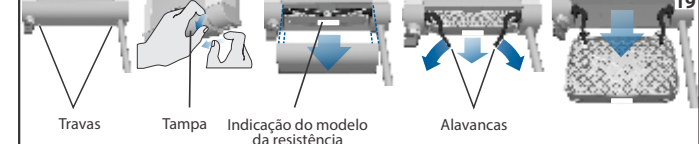
LORENZETTI

16 - TROCA DA RESISTÊNCIA

• Antes de comprar a nova resistência, identifique qual o seu modelo/potência. Remova a tampa empurrando simultaneamente a trava e a região superior da tampa. Visualize o modelo (tensão e potência), em seguida encaixe a tampa novamente.

• Desligue o disjuntor do quadro de distribuição de energia elétrica do circuito no qual está instalado o produto, antes de iniciar a troca da resistência (Fig. 02).

• Remova a tampa empurrando simultaneamente a trava e a região superior da tampa.



• Puxe as alavancas para soltar a resistência, puxando-a para fora (Fig. 19).

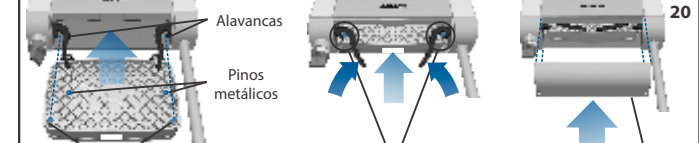
• Posicione a nova resistência, de forma que os pinos metálicos fiquem visíveis. (Fig. 20).

• Alinhe as alavancas com os pinos de travamento da resistência (Fig. 20).

• Empurre a resistência de modo que os pinos de travamento se encaixem com as alavancas.

• Empurre as alavancas para fixar a resistência (Fig. 20).

• Alinhe a tampa e encaixe-a novamente (Fig. 20).



!IMPORTANTE: Abra o registro de água para encher a câmara de aquecimento e evitar a queima da resistência. Certifique-se de que não há vazamentos. Se houver, repita a operação de montagem.

• Ligue o disjuntor procedendo de acordo com o item 10.

• Siga essas orientações sempre que o produto for retirado por algum motivo.

Manual de Instruções de Instalação e Garantia 13

LINHA ACQUA ULTRA

LORENZETTI

17 - GARANTIA

1- Este produto é projetado procurando atender o consumidor e para tanto é importante que sejam seguidas todas as recomendações do manual de instalação.

2- Este produto somente deve ser instalado por uma pessoa qualificada, de acordo com as especificações técnicas de instalação.

3- Este produto é garantido em todo o Território Nacional contra defeitos de fabricação pelo prazo de 1 ano (estando incluída neste período a garantia legal de 90 dias, estabelecida pela lei nº8078 de 11/09/90), quando utilizado para uso residencial, com início na data da emissão da Nota Fiscal. A resistência possui a garantia legal pelo prazo de 3 meses.

4- Os produtos instalados em locais públicos ou de uso coletivo terão garantia legal de 90 dias, estabelecida pela lei nº8078 de 11/09/90, com início na data da emissão da Nota Fiscal.

5- Peças que apresentam desgaste natural de uso como: anéis de vedação, gaxetas, cunhas, cartuchos, entre outros, terão garantia legal de 3 meses.

6- Esta garantia abrange exclusivamente a substituição e/ou conserto de peças que apresentem comprovadamente defeitos de fabricação ou de material instalado pelo Serviço Autorizado Lorenzetti, excluindo-se defeitos provenientes de transporte, instalação e uso inadequados.

7- Para atendimento do Serviço Autorizado Lorenzetti em produto dentro do prazo de garantia, é obrigatória a apresentação da Nota Fiscal de Compra.

8- As despesas de transporte para entrega e retirada dos aparelhos em garantia até os locais de Serviço Autorizado Lorenzetti, serão por conta do proprietário. O Serviço Autorizado Lorenzetti cobrará do proprietário taxa de visita quando solicitado atendimento domiciliar.

A GARANTIA NÃO SERÁ APLICADA NAS SEGUINTES SITUAÇÕES:

1- Caso haja violação do produto ou conserto executado por pessoas ou empresas não autorizadas. Somente a rede de Serviço Autorizado Lorenzetti poderá realizar manutenções no produto.

2- Danos sofridos pelo produto em consequência de mau uso, quedas acidentais, manuseio inadequado, instalação incorreta e erro de especificação.

3- Danos causados aos acabamentos devido à limpeza inadequada com produtos químicos, solventes, abrasivos tipo saponáceo, palha de aço, esponja dupla face e outros.

4- Produto com corpos estranhos em seu interior tais como: cola, lubrificantes, detritos, estopas e outros.

5- Mudança da cor do produto devido a exposição a intempéries.

6- Produto instalado em locais onde a água é considerada não potável ou que contenha substâncias ou impurezas estranhas que comprometam seu bom funcionamento.

7- Aplicação de peças não originais, inadequadas, adaptações ou modificações não autorizadas.

!IMPORTANTE:

- Para um funcionamento adequado e prolongado de seu produto, efetuar revisões periódicas, através do Serviço Autorizado Lorenzetti.

- A instalação deve ser realizada por uma pessoa qualificada, capaz de medir a pressão hidráulica no ponto de instalação do produto.

LORENZETTI
Atendimento ao Consumidor
0800 016 02 11
www.lorenzetti.com.br